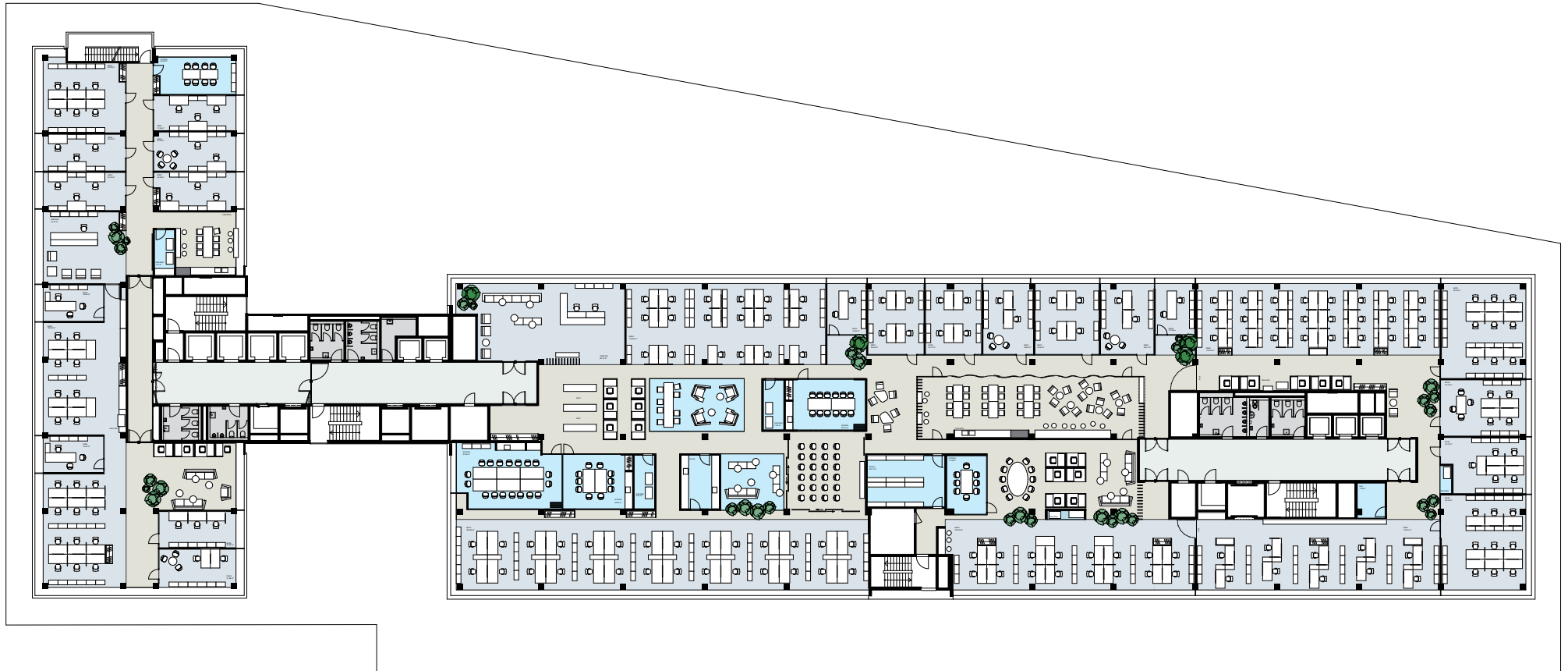


TESTFIT 4. OG

Hardturmstrasse 161 und Förrlibuckstrasse 150
Grundriss, MST. 1:500



PSP Swiss Property, Oktober 2016, Hardturmstrasse 161 / Förrlibuckstrasse 150, 8005 Zürich
Dieser Plan dient ausschliesslich der Veranschaulichung des Mietobjektes. Die darin enthaltenen Angaben (insbesondere betreffend Ausbau und tragende/nicht tragende Konstruktionsflächen) sind nicht verbindlich. Bei allfälligen Abweichungen zwischen diesem Plan und dem Mietvertrag gelten die Angaben im Mietvertrag. Die ausgewiesenen Mietflächen basieren auf der SIA Dokumentation d 0165 und werden aus der Summe der Raumflächen, der nicht tragenden Konstruktionsflächen und allfälligen Zuschlagsflächen (zur nicht exklusiven Nutzung) ermittelt.

